



# サルナート通信

Vol. 108



## お客様のご紹介

当社でご契約いただいているお客様をご紹介します。今回は新発田市にあります

### 手づくりパンG&B(とんとんパン工房)様です!

新発田で高校生活を送った一部の方にはなじみがあるのではないのでしょうか? お昼にアン生パンを買いに行ったという声をよく耳にします。あんこと生クリームがたっぷりのあの味はまだまだ健在! 絶対に食べたい逸品です。

他にもバケットにエビとアボカドが乗ったバケットピザ(大)やカレーナンも人気だそう。日々新作のパンを作って季節に合わせた新商品も!



みんな大好き♪  
あん生パン

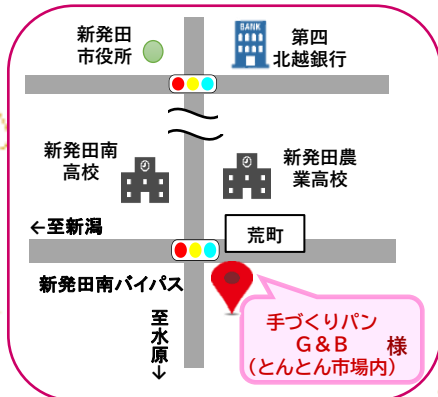
10、20、30日は「とんとんの日」で  
全品10%OFF!!

なのでついついたくさん買ってしまいます。ご主人と奥様のやさしい笑顔も健在! 新発田南高校の隣からとんとん内に移転していますので是非足を運んでみてください。

定休日: 水曜、不定期で木曜  
営業時間: 9:00~18:00  
住所: 新発田市荒町1480  
とんとん市場内  
電話番号: 0254-22-2036

### ※G&Bからのお知らせ※

7月16,17,18日イベント開催します!



## サルナートの環境美化活動

当社駐車場の花だんに、春に蒔いた種が成長し花が咲きました! ご来店の際にはぜひご覧になってみてください☆



ひまわりは7月の誕生花☆です。なんと本数によって花言葉が変わるそうです! 1本は「一目ぼれ」、3本は「愛の告白」などがあります。

## 新しいスタッフが入社しました

4月より男性営業職員が2名入社しました。今後お客様のご契約を担当させていただく際には、よろしくお願いいたします。



### 松本 圭太

縁あり11年ぶりにサルナートにお世話になる事になりました。

保険業界18年の経験を活かし、お客様が安心して暮らせるお手伝いができるよう、精一杯頑張ります。



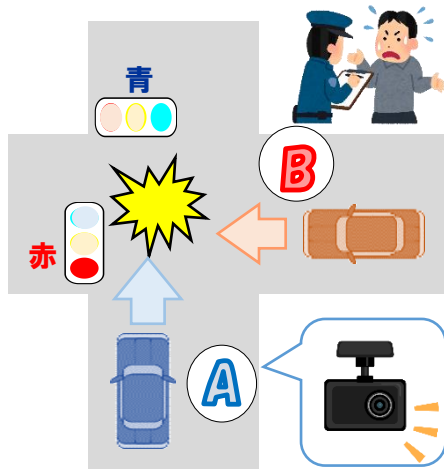
### 松尾 諭

保険営業は初めてで、損保・生保とも日々勉強中です。

1日も早くお客様のお役に立てるよう、信頼いただける営業を目指して一生懸命頑張ります。



# ぜひ皆さんに知ってほしい！ “ドライブレコーダーがあっよかった”の声



【事故状況】 ※これは実際に当社のお客様に起きた事故です。※

信号のある十字路交差点。青信号で直進した車（A）と右方から直進してきた車（B）が衝突。

【双方の主張】

Aの車、Bの車ともに「青信号で交差点に進入した」と主張。

お互いが青信号と主張し、意見が食い違っています。しかし、Aの車に付いていたドライブレコーダー（ドラレコ）を確認すると…

【ドライブレコーダーの映像】

Aが青信号、Bが赤信号で交差点に進入していた。

このように映像でAの車の主張が正しいことが証明されました。この結果、過失割合が早く決まりスムーズに解決しました。もしドラレコがなかったら解決まで時間がかかったり、真実と異なる過失割合になっていた可能性もあります。ドラレコがあると事故防止に加えて円満な事故解決につながります。

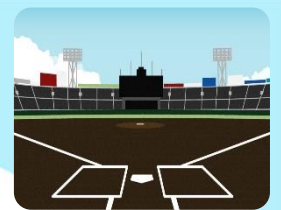


**自動車保険でドライブレコーダーを備えませんか？ ☆☆サルナートまでご相談ください☆☆**

## スタッフのひとこと



毎年楽しみにしている高校野球・夏の県予選がもうすぐ始まります。高校野球といえば思い出す懐かしい話があります。20年ほど前、新発田市五十公野公園へ野球部だった弟の応援に行きました。高校生活最後の大会、甲子園には届きませんでしたが一生懸命ボールを追う弟の姿がとても印象的で、感動した記憶があります。



それ以来、高校野球の試合を観たり情報収集することが趣味の一つになりました。今では弟の母校は新潟県内でも1、2を争う強豪校となり自分のイチ押し校として応援しています(^^) 昨年はコロナ禍で夏の甲子園が中止だったので、今年は甲子園目指してどの高校も頑張ってください！ スタッフ 植木

## ご契約者様へのお知らせ

自動車保険の保険料お支払い方法に「クレジットカード払い」がございます。

分割払のお客様につきましては  
口座振替よりも割増が  
少なくなります。

詳しくは当社または 担当者まで  
お問合せください。

○当社休業中および時間外の事故については  
事故受付センター  
(24時間365日対応) **0120-256-110**

○レッカーや故障などのトラブル時は  
ロードアシスタンス専用  
(24時間365日対応) **0120-365-110**

新潟県新発田市新富町2丁目6-20  
タートル新富2F

**サルナートコーポレーション 株式会社**

当社HPは  
こちら↓

TEL:0254-23-1144

FAX:0254-23-1113

mail:info@saruna-to.co.jp



《取扱保険会社》



損保ジャパン



SOMPOひまわり生命

一生運のパートナー

第一生命

Dai-ichi Life Group